



WATERPROOF UNIVERSAL

Protettivo idrorepellente antimacchia

Waterproof anti-stain sealer

Descrizione / Description

WATERPROOF UNIVERSAL è un protettivo idrorepellente ed antimacchia, consigliato per cotto, cemento, granito e marmo, sia lucido che levigato opaco. Resistente anche su supporti con alcalinità alta e su superfici poste sia all'interno che all'esterno. Non altera il colore naturale del materiale. Il prodotto penetra e si fissa nelle microporosità del materiale procurando l'effetto di idrorepellenza, senza alterare la naturale traspirabilità della pietra

WATERPROOF UNIVERSAL is an anti-stain waterproof sealer suggested for terracotta, cement, granite, polished and matt marble. Resistant on high alkalinity supports and on internal and external surfaces. Does not change the colour of the stone. The product penetrates and fixed inside the microporosity of the material procuring the effect of water-repellence, without altering the natural breathability of the stone.

Istruzioni d'uso / Instructions for use

Il prodotto deve essere applicato su superfici completamente asciutte e pulite. La presenza di acqua o polvere può rendere il trattamento non omogeneo.

Il prodotto può essere applicato a pennello, a spruzzo, con un panno o con una spugna facendo attenzione di applicare uniformemente la quantità che il materiale naturalmente assorbe. Se si applica in eccesso si crea un film superficiale appiccicoso.

Dopo pochi secondi dall'applicazione, rimuovere dalla superficie l'eccesso di prodotto con un panno pulito per evitare la formazione di film superficiali appiccicosi.

Per un buon risultato ripetere il trattamento dopo circa 10-15 minuti dalla prima applicazione. L'effetto antimacchia desiderato si raggiunge 24 ore dopo il trattamento. Nel caso di pavimenti, attendere 24 ore prima di camminare sulla superficie.

IMPORTANTE: quando una superficie viene trattata per la prima volta, è bene valutarne l'effetto su un campione o su un angolo nascosto.

Chiudere il contenitore dopo l'uso.

The product must be evenly applied on dry and clean materials. The presence of water, dust or dirty matter may influence the result regarding the uniformity of the surface.

We suggest to spread the product using a brush, sponge, cloth or through a gun spray. Use the right quantity that the material naturally can absorb. Then, after few seconds, clean (buff) the surfaces by a cleaned cloth. The excess may create a superficial sticky films, so the excess must be removed immediately after the application.

We suggest to repeat this treatment after 10-15 minutes from the first application. The effect of anti stain will be achieved after 24 hours from the treatment. In case of floor application, do not walk on the surface before.

IMPORTANT: when a surface is treated for the first time, we suggest to test the product on a small hidden part for testing the effect.

After usage, close the tins well sealed.



Dati tecnici

Densità a 25°C gr/ml: 0,780

Aspetto: liquido opalescente

Colore standard: trasparente/opalescente

CONSUMO: con un litro si trattano mediamente 20-30 metri quadri di materiale. Il consumo dipende molto dalla porosità del materiale.

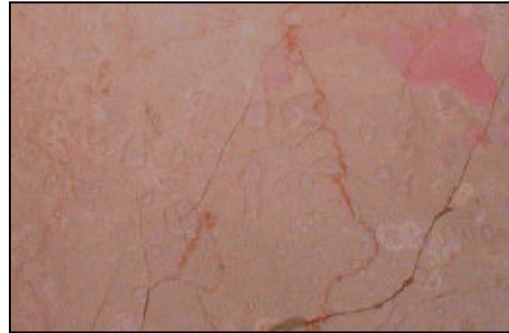
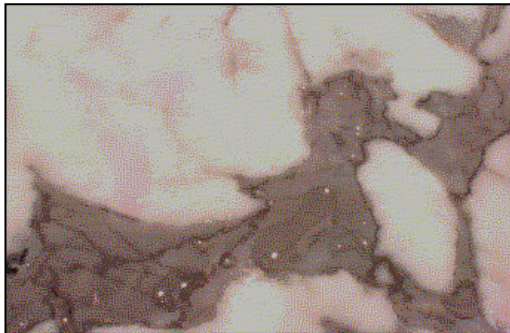
Technical data

Density at 25°C gr/ml: 0,780

Aspect: opalescent liquid

Standard Colour: transparent/opalescent

QUANTITY TO BE USED: normally with 1 litre is possible to treat 20-30 square meters of stone. The consume depends a lot from the porosity of the material.

**Tempo di Stoccaggio / Shelf life**

Nelle normali condizioni di uso e lavoro, il prodotto ben conservato tra 18-25°C lontano da fonti di calore, umidità e luce diretta del sole viene garantito 2 anni.

The product will last at least 2 years in the normal condition between 18-25°C, kept away from source of heat, humidity and sun light

Misure di sicurezza / Safety rules

Waterproof Universal è un prodotto chimico. Prima dell'utilizzo si raccomanda di leggere la scheda di sicurezza e le note riportate sui barattoli/fusti.

Waterproof Universal is a chemical product. Please read the safety data sheet before usage and the rules written on the label on the tins/drums.

Le informazioni contenute in questa scheda tecnica sono basate su prove eseguite presso i nostri laboratori e sono corrette in base alle nostre esperienze. Tali dati possono essere cambiati senza nessun preavviso e non sono da considerare legalmente rilevanti. È responsabilità del cliente verificare l'idoneità del prodotto prima dell'uso. È obbligo del cliente verificare che l'utilizzo del prodotto sia conforme alle leggi, norme e brevetti vigenti nel paese in uso.

The information included in the present technical data sheet are based on tests carried on in our laboratory and are correct, based on our experience. The present data can be changed without notice and shall not be considered legally relevant. It is under the responsibility of the customer to verify the suitability of the product before use. It is obligation of the customer to verify that the use of the product is done according to laws, legislation, patents of the customer's country.